

ВСЁ, ЧТО НУЖНО ЗНАТЬ ОБ ИСПЫТАНИЯ ТЕПЛОВЫХ СЕТЕЙ НА МАКСИМАЛЬНУЮ ТЕМПЕРАТУРУ ТЕПЛОНОСИТЕЛЯ

ЗАЧЕМ ПРОВОДЯТ ИСПЫТАНИЯ?

Испытания позволяют оценить способность сетей, теплопотребляющих установок нести необходимые нагрузки при максимальной температуре теплоносителя, проверить работу компенсирующих устройств, определить ненадёжные участки теплопроводов.



УСТЭК

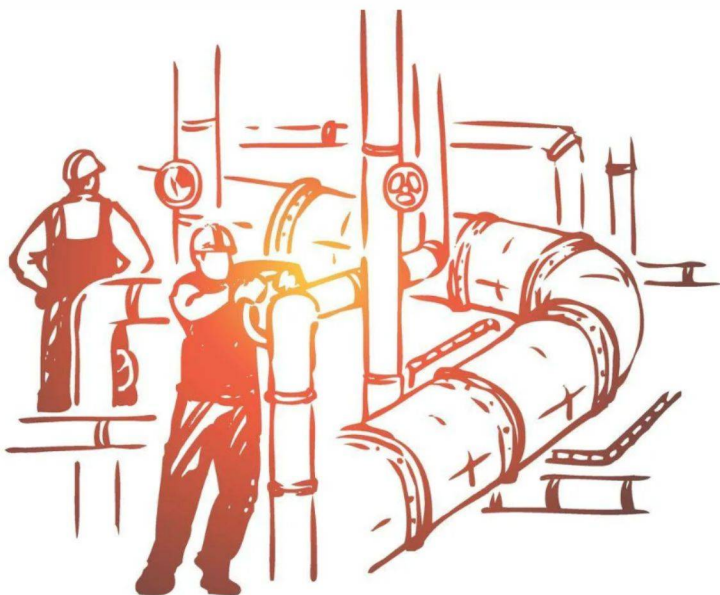
УРАЛО-СИБИРСКАЯ
ТЕПЛОЭНЕРГЕТИЧЕСКАЯ
КОМПАНИЯ-ЧЕЛЯБИНСК

**ВСЁ, ЧТО НУЖНО ЗНАТЬ ОБ ИСПЫТАНИЯ ТЕПЛОВЫХ СЕТЕЙ
НА МАКСИМАЛЬНУЮ ТЕМПЕРАТУРУ ТЕПЛОНОСИТЕЛЯ**

ПОЧЕМУ ИХ НЕЛЬЗЯ ОТМЕНИТЬ?

**Испытания обязательны! Это требование Правил
технической эксплуатации тепловых энергоустановок.**

**Их проводят, чтобы проверить готовность тепловых сетей
к работе в условиях низких температур наружного
воздуха.**



УСТЭК

УРАЛО-СИБИРСКАЯ
ТЕПЛОЭНЕРГЕТИЧЕСКАЯ
КОМПАНИЯ-ЧЕЛЯБИНСК

ВСЁ, ЧТО НУЖНО ЗНАТЬ ОБ ИСПЫТАНИЯ ТЕПЛОВЫХ СЕТЕЙ НА МАКСИМАЛЬНУЮ ТЕМПЕРАТУРУ ТЕПЛОНОСИТЕЛЯ

КАК ЧАСТО ПРОВОДЯТ ИСПЫТАНИЯ?

Испытания на максимальную температуру теплоносителя — одно из мероприятий по подготовке Челябинска к следующим отопительным периодам (проводится 1 раз в 5 лет) в конце отопительного периода.

Именно весной у теплоэнергетиков есть возможность провести испытания и в случае выявленных повреждений оперативно устранить их относительно безболезненно для потребителя.



УСТЭК
УРАЛО-СИБИРСКАЯ
ТЕПЛОЭНЕРГЕТИЧЕСКАЯ
КОМПАНИЯ-ЧЕЛЯБИНСК

ВСЁ, ЧТО НУЖНО ЗНАТЬ ОБ ИСПЫТАНИЯ ТЕПЛОВЫХ СЕТЕЙ НА МАКСИМАЛЬНУЮ ТЕМПЕРАТУРУ ТЕПЛОНОСИТЕЛЯ

ДАТЫ ИСПЫТАНИЙ В 2023 ГОДУ

11 апреля — в контуре теплоснабжения Челябинской ТЭЦ-1
(Ленинский район)

13 апреля — в контуре теплоснабжения ВК «Западная»
(Центральный район)

18 апреля — в контуре теплоснабжения Челябинской
ТЭЦ-3 (Тракторозаводский район), насосной №7
(Металлургический район) и насосной №6 (Курчатовский
район)

20 апреля — в контуре теплоснабжения Юго-Западной
котельной (Советский район)



Наведите
телефон
на QR-код

УСТЭК

УРАЛО-СИБИРСКАЯ
ТЕПЛОЭНЕРГЕТИЧЕСКАЯ
КОМПАНИЯ-ЧЕЛЯБИНСК

**ВСЁ, ЧТО НУЖНО ЗНАТЬ ОБ ИСПЫТАНИЯ ТЕПЛОВЫХ СЕТЕЙ
НА МАКСИМАЛЬНУЮ ТЕМПЕРАТУРУ ТЕПЛОНОСИТЕЛЯ**

ОТОПЛЕНИЕ И ГОРЯЧЕЕ ВОДОСНАБЖЕНИЕ В ДНИ ИСПЫТАНИЙ

На период испытаний (в контурах) будет временно прекращена подача горячего водоснабжения в жилых домах, не оснащённых автоматическими регуляторами температуры. Кроме того, в дни испытаний будет отключено теплоснабжение школ, детских дошкольных учреждений, учреждений здравоохранения.



УСТЭК

**УРАЛО-СИБИРСКАЯ
ТЕПЛОЭНЕРГЕТИЧЕСКАЯ
КОМПАНИЯ-ЧЕЛЯБИНСК**

**ВСЁ, ЧТО НУЖНО ЗНАТЬ ОБ ИСПЫТАНИЯ ТЕПЛОВЫХ СЕТЕЙ
НА МАКСИМАЛЬНУЮ ТЕМПЕРАТУРУ ТЕПЛОНОСИТЕЛЯ**

ЧТО ДЕЛАТЬ, ЕСЛИ ВОДА В КРАНЕ В ДНИ ИСПЫТАНИЙ ИЗЛИШНЕ ГОРЯЧАЯ?

**Рекомендуем челябинцам проявить аккуратность в дни
испытаний — включайте холодную воду и постепенно
добавляйте горячую. Обязательно расскажите это правило
близким, знакомым и особенно детям.**



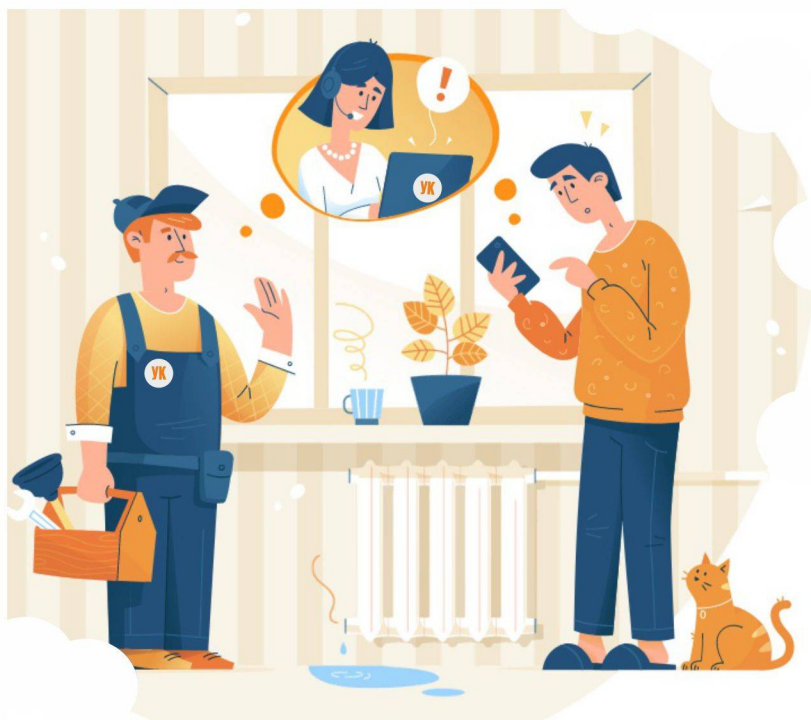
УСТЭК

УРАЛО-СИБИРСКАЯ
ТЕПЛОЭНЕРГЕТИЧЕСКАЯ
КОМПАНИЯ-ЧЕЛЯБИНСК

**ВСЁ, ЧТО НУЖНО ЗНАТЬ ОБ ИСПЫТАНИЯ ТЕПЛОВЫХ СЕТЕЙ
НА МАКСИМАЛЬНУЮ ТЕМПЕРАТУРУ ТЕПЛОНОСИТЕЛЯ**

КУДА ОБРАЩАТЬСЯ, ЕСЛИ ПОВРЕЖДЕНИЕ СЕТЕЙ В ДОМЕ?

**О случаях повреждения внутридомовых систем
теплопотребления в квартирах и жилых домах жителям
следует обращаться в управляющую компанию.**



УСТЭК

УРАЛО-СИБИРСКАЯ
ТЕПЛОЭНЕРГЕТИЧЕСКАЯ
КОМПАНИЯ-ЧЕЛЯБИНСК

**ВСЁ, ЧТО НУЖНО ЗНАТЬ ОБ ИСПЫТАНИЯ ТЕПЛОВЫХ СЕТЕЙ
НА МАКСИМАЛЬНУЮ ТЕМПЕРАТУРУ ТЕПЛОНОСИТЕЛЯ**

ЧТО ДЕЛАТЬ, ЕСЛИ УВИДЕЛИ ПОВРЕЖДЕНИЕ СЕТЕЙ НА УЛИЦЕ?

**Не подходите к месту повреждения, предупредите прохожих
об опасности и обязательно позвоните по телефону
оперативно-диспетчерской службы АО «УСТЭК-Челябинск»**

246-40-00



УСТЭК

УРАЛО-СИБИРСКАЯ
ТЕПЛОЭНЕРГЕТИЧЕСКАЯ
КОМПАНИЯ-ЧЕЛЯБИНСК

ВСЁ, ЧТО НУЖНО ЗНАТЬ ОБ ИСПЫТАНИЯ ТЕПЛОВЫХ СЕТЕЙ НА МАКСИМАЛЬНУЮ ТЕМПЕРАТУРУ ТЕПЛОНОСИТЕЛЯ

БЕЗОПАСНОСТЬ

Во время проведения проверок жителям и гостям города необходимо строго соблюдать правила безопасности вблизи теплосетевых объектов, не приближаться к местам парения или выхода воды из-под земли на поверхность. Если есть ограждение — не пытаться проникнуть за него. Не проходить и не проезжать через затопленную зону.

Если вы увидели возможное место повреждения тепловых сетей, предупредите прохожих об опасности и обязательно позвоните по телефону оперативно-диспетчерской службы АО «УСТЭК-Челябинск» **246-40-00**.



УСТЭК

УРАЛО-СИБИРСКАЯ
ТЕПЛОЭНЕРГЕТИЧЕСКАЯ
КОМПАНИЯ-ЧЕЛЯБИНСК